

For Departing
and
Departed Loved Ones

らいごう



Images of Amitabha Buddha's
Welcoming Approach

別

れ

の

た

め

に

の

と

人

た

い

せ

つ

な

休館日：月曜日

開館時間：10時～17時

(入館は16時30分まで)

入館料：一般 1,000(800)円

高大生 600(400)円

小中生 300(100)円

※()内は前売り(一般のみ)・20名以上の団体料金

主催：公益財団法人香雪美術館、朝日新聞社

2022 **4/9**^土 - **5/22**^日

前期 4/9(土) - 5/1(日) 後期 5/3(火) - 5/22(日)

上：阿弥陀二十五菩薩来迎図
室町時代

下：重要美術品 歸来迎図
南北朝時代

いずれも香雪美術館

中之島香雪美術館
Nakanoshima Kosetsu Museum of Art



死後、人は

どこに

行くの

だろ、うか？



地藏菩薩立像
鎌倉時代
香雪美術館



それぞれの来迎の夢

人間誰しもが抱く根源的な問いです。それに出された仏教的な答えの一つが、阿弥陀如来のいる極楽浄土に往生する、というものでした。遙か西方のきらびやかな極楽世界に生まれる自分、あるいはたいせつな人を思い描くことは、死という恐怖に向き合う人々に晴れやかな希望を与えたことでしょう。こうした心情に基づく浄土信仰の高まりの中で、お迎えに来る様子を描いた「来迎図」も、死後に向かう極楽のありさまを描く「浄土図」も、数多の作品が生み出されてきました。抗いがたい別れの痛みは、今も昔も変わりません。その心情に寄り添いつつ、浄土信仰の美術を眺めてみましょう。

／修理後初公開



右：重要美術品 帰来迎図 南北朝時代 香雪美術館
左：阿弥陀三尊像 張思恭筆 南宋時代 京都永観堂禅林寺【後期展示】



右：滋賀県指定有形文化財 阿弥陀三尊来迎図 鎌倉時代 滋賀光明寺
左：阿弥陀二十五菩薩来迎図 鎌倉時代 京都三千院【前期展示】



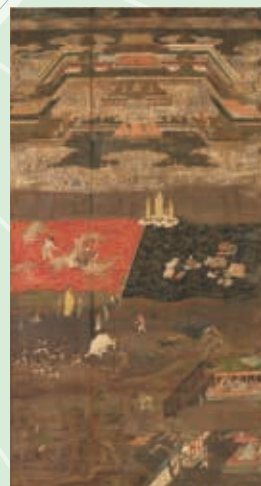
ひとこと 違い 阿弥陀さん



上：戯画図巻 伝 狩野探幽筆 江戸時代 香雪美術館
右：重要文化財 二河白道図 鎌倉時代 香雪美術館



浄土への道



香雪美術館所蔵の
来迎図と浄土図を
一堂に公開!!

夜間特別開館
4月28日(木)
5月12日(木)
10時～19時30分
(入館は19時まで)

重要文化財
智光曼荼羅
鎌倉時代
文化庁
【前期展示】
画像提供：奈良国立博物館



阿弥陀如来立像
鎌倉時代
香雪美術館

中之島 香雪美術館

Nakanoshima Kosetsu Museum of Art

〒530-0005 大阪市北区中之島3-2-4 中之島フェスティバルタワー・ウエスト4階 TEL 06-6210-3766

@kosetsu_museum https://www.kosetsu-museum.or.jp/nakanoshima/

アクセス●Osaka Metro四つ橋線「肥後橋」駅4号出口、京阪中之島線「渡辺橋」駅12号出口直結

●JR「大阪」駅桜橋口より徒歩約15分 ●Osaka Metro 御堂筋線・京阪本線「淀屋橋」駅7号出口より徒歩約8分

●JR東西線「北新地」駅11-5出口より徒歩約8分

今回の展覧会 | 陶技始末 - 河井寛次郎の陶芸(仮) 2022年6月18日(土)～8月21日(日)

