

謎多き恋多き
最古の歌物語

特別展

2022

10月8日(土)

↓
11月27日(日)

中之島香雪美術館
Nakanoshima Kosetsu Museum of Art

伊勢物語

絵になる男の一代記

前期：10月30日(日)まで 後期：11月1日(火)から

休館日 月曜日(祝日の場合は翌火曜日)

開館時間 10時～17時(入館は16時30分まで)

入館料 一般1100(900)円

高大生700(500)円

小中生400(200)円

※()内は前売り(一般のみ・20名以上の団体料金)

主催 公益財団法人香雪美術館
朝日新聞社
協力 國華社

初公開!

幻の源氏物語絵巻

源氏物語絵巻(盛安本)
「賢木巻」詞書

むかし、恋多き男ありけり

ありわのなりひら
在原業平（八二五〜八八〇）とされる男の一生を歌とともに綴る

『伊勢物語』は、虚実混交に男の恋を中心に展開します。読者の想像をかきたてた125段の短編は、成立してまもなく絵画化され、『源氏物語』にも『伊勢物語』の絵が登場します。

香雪美術館は『伊勢物語』に関わる重要な色紙絵と写本を所蔵しています。17枚の「伊勢物語図色紙（香雪本）」は、

着色絵巻では現存最古の「伊勢物語絵巻」（和泉市久保惣記念美術館）に続く良作で、数少ない中世伊勢物語絵の実像を知る上で貴重です。

また、『伊勢物語』の写本の大多数は、藤原定家が校訂した系統（定家本）ですが、香雪美術館の写本は定家本と異なり、第四十九段に「琴」の記述が見られる大変珍しい本文を持ちます。

本展では『伊勢物語』を知り、その絵を楽



重要文化財 源氏物語絵巻（盛安本）末摘花巻【部分】石山寺／巻替えあり

しむと共に、香雪本の作風や制作時期について考えます。同時に、古来描き継がれた伊勢物語絵の変遷にも目を向けます。千年以上も愛され続けた、絵になる男の人生を楽しんでいただけると幸いです。

なお、特別陳列として「幻の源氏物語絵巻」と呼ばれる「源氏物語絵巻（盛安本）」を、近年その全文が発見された「賢木巻」詞書を中心に紹介します。

講演会

「伊勢絵と源氏絵

―近世の古典享受をめぐって―

日時 2022年10月29日（土）

14時〜15時30分 受付開始13時30分

講師 佐野みどり氏（國華主幹）

会場 中之島会館（中之島香雪美術館隣）

参加料 500円（展覧会観覧には別途入館料が必要）

定員 120名予定・先着順



伊勢物語絵巻（小野家本）武蔵野【部分】個人蔵／巻替えあり

〈応募方法〉

1 通て2名様まで応募可能。参加人数、それぞれの住所氏名、年齢、電話番号を明記ください。

●メール

左記アドレス宛にお申し込みのうえ、返信メールを受け取れるよう受信設定をお願いします。

E-mail: n-kuenkaikai@kosetsu-museum.or.jp

●往復ハガキ

返信ハガキの宛先には、代表者の住所・氏名をご記入ください。返信ハガキで参加証を郵送します。

●宛先 〒530-0005 大阪市北区中之島3-2-14

中之島フェスティバルタワー・ウエスト4階

中之島香雪美術館「伊勢物語」展講演会係

●受付開始 2022年7月23日（土）

夜間特別開館

2022年10月20日（木）、11月17日（木）

10時〜19時30分（入館は19時まで）

次回の展覧会

「館蔵 刀装具コレクション 武家の嗜好品」

2022年12月17日（土）

2023年2月26日（日）

アクセス

- JR大阪 駅桜橋口より徒歩約15分
- Osaka Metro 四ノ橋線「肥後橋」駅4号出口、京阪中之島線「渡辺橋」駅12号出口直結
- Osaka Metro 御堂筋線・京阪本線「淀屋橋」駅7号出口より徒歩約8分
- JR東西線「北新地」駅11・5出口より徒歩約8分
- T530-0005 大阪市北区中之島3-2-14
- 中之島フェスティバルタワー・ウエスト4階
- TEL: 06-6211-0376
- @kosetsu_museum

描き継がれてきた
波乱万丈の恋物語



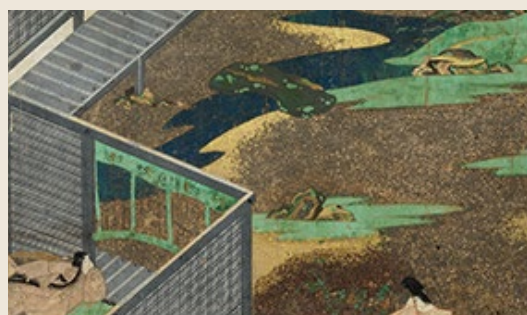
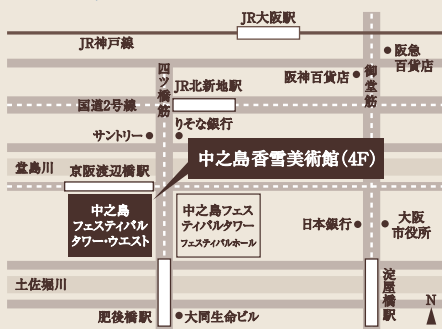
美術館
公式HP

<https://www.kosetsu-museum.or.jp/nakanoshima/>

中之島 香雪美術館
Nakanoshima Kosetsu Museum of Art



依屋宗達 伊勢物語図色紙 芥川【部分】大和文華館／後期展示
表面背景画：伊勢物語図色紙 香雪美術館



重要文化財 伊勢物語絵巻 立田越え【部分】和泉市久保惣記念美術館／展示期間10月25日〜11月6日